

**ЗАКЛАД ВИЩОЇ ОСВІТИ  
«УНІВЕРСИТЕТ КОРОЛЯ ДАНИЛА»**

**Факультет суспільних і прикладних наук**

**Кафедра дизайну**

**ЗАТВЕРДЖУЮ**

**Проректор з методичної роботи**

*М. Штанько*  
**Ярослав ШТАНЬКО**

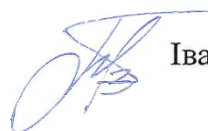
*20* *03* 2024 р.

**МЕТОДИЧНІ РЕКОМЕНДАЦІЇ  
щодо виконання виробничої практики**

Галузь знань	02 Культура і мистецтво
Спеціальність	022 Дизайн
Освітньо-професійна (наукова) програма	«Графічний дизайн»
Освітній рівень	перший (бакалаврський)
Статус дисципліни	обов'язкова
Мова викладання, навчання та оцінювання	українська

**Івано-Франківськ  
2024**

Розробник:  
ст. викладач кафедри дизайну



Іван ГРЕБЕНЮК

ЗАТВЕРДЖЕНО  
на засіданні кафедри дизайну  
протокол № 1 від 27.08.2024  
завідувач кафедри



Ірина МАТОЛІЧ

УЗГОДЖЕНО:  
Гарант ОПІ



Наталія ГЛЯЗОВА

СХВАЛЕНО:  
на засіданні Науково-методичної ради, протокол № 1 від 30.08. 2024 р.

e-mail	<a href="mailto:van.hrebenuk@ukd.edu.ua">van.hrebenuk@ukd.edu.ua</a>
Номер аудиторії чи кафедри	Кафедра дизайну 4 поверх, ауд.403 4 поверх
Посилання на сайт	<a href="https://ukd.edu.ua/">https://ukd.edu.ua/</a> <a href="https://ukd.edu.ua/specialty/dizayn">https://ukd.edu.ua/specialty/dizayn</a> <a href="https://ukd.edu.ua/person/ivan-hrebenuk">https://ukd.edu.ua/person/ivan-hrebenuk</a>
Сторінка курсу в СДО	<a href="https://online.ukd.edu.ua/course/view.php?id=3840">https://online.ukd.edu.ua/course/view.php?id=3840</a> 4 курс

## ВСТУП

Виробнича практика для студентів спеціальності 022 «Дизайн» здійснюється у ЗВО «Університеті Короля Данила» відповідно до:

- Положення про організацію освітнього процесу ([https://docs.google.com/document/u/2/d/1myHcGsBsaVzO6tii7NvFejz\\_RQSkvQFGfJ4YdSeK7MI/pub](https://docs.google.com/document/u/2/d/1myHcGsBsaVzO6tii7NvFejz_RQSkvQFGfJ4YdSeK7MI/pub));

- Положення про практичну підготовку здобувачів освіти ([https://ukd.edu.ua/sites/default/files/2024-02/%D0%9F%D0%BE%D0%BB%D0%BE%D0%B6%D0%B5%D0%BD%D0%BD%D1%8F%20%D0%BF%D1%80%D0%BE%20%D0%BF%D1%80%D0%B0%D0%BA%D1%82%D0%B8%D1%87%D0%BD%D1%83%20%D0%BF%D1%96%D0%B4%D0%B3%D0%BE%D1%82%D0%BE%D0%B2%D0%BA%D1%83\\_2024.pdf](https://ukd.edu.ua/sites/default/files/2024-02/%D0%9F%D0%BE%D0%BB%D0%BE%D0%B6%D0%B5%D0%BD%D0%BD%D1%8F%20%D0%BF%D1%80%D0%BE%20%D0%BF%D1%80%D0%B0%D0%BA%D1%82%D0%B8%D1%87%D0%BD%D1%83%20%D0%BF%D1%96%D0%B4%D0%B3%D0%BE%D1%82%D0%BE%D0%B2%D0%BA%D1%83_2024.pdf))

## ЗАПЛАНОВАНІ РЕЗУЛЬТАТИ ПРАКТИКИ

Виробнича практика забезпечує перехід від теоретичного навчання до професійної діяльності. Проходження виробничої практики здобувачами вищої освіти передбачає ознайомлення здобувачів вищої освіти із специфікою обраної професії набуття практичних навичок роботи на підприємствах, установах та організаціях за обраною спеціальністю.

Метою виробничої практики є закріплення одержаних здобувачами вищої освіти теоретичних знань та набуття ними первинних практичних навичок, що відповідають кваліфікаційним вимогам обраної професії.

Тривалість та вид практики визначається навчальним планом, графіком освітнього процесу та стандартами вищої освіти.

Основними завданнями виробничої практики є:

– безпосереднє ознайомлення здобувачів вищої освіти з діяльністю підприємств, установ та організацій за обраною спеціальністю;

– сприяння професійній адаптації здобувачів вищої освіти до обраної спеціальності;

– ознайомлення з нормативно-правовою основою діяльності підприємств, установ та організацій за обраною спеціальністю та інших баз практики;

– отримання практичних умінь і навичок за обраною спеціальністю;

– систематизація та подальше закріплення і поглиблення одержаних здобувачами вищої освіти теоретичних знань на основі безпосереднього ознайомлення з роботою баз практики;

– надбання і вдосконалення здобувачами вищої освіти професійних умінь і навичок з дисциплін спеціалізації;

– адаптація здобувачів вищої освіти до реальних умов діяльності за спеціальністю.

**Компетентності, яких набувають студенти внаслідок виконання проходження виробничої практики**

<b>Код компетентності</b>	<b>Назва компетентності</b>	<b>Результати навчання</b>
ЗК	Знання та розуміння предметної області та розуміння професійної діяльності	<p>ПРН 1. Застосовувати набуті знання і розуміння предметної області та сфери професійної діяльності у практичних ситуаціях.</p> <p>ПРН 4. Визначати мету, завдання та етапи проектування.</p> <p>ПРН 8. Оцінювати об'єкт проектування, технологічні процеси в контексті проектного завдання, формувати художньо-проектну концепцію;</p> <p>ПРН 9. Створювати об'єкти дизайну засобами проектно-графічного моделювання.</p> <p>ПРН 19. Розробляти та представляти результати роботи у професійному середовищі, розуміти етапи досягнення успіху в професійній кар'єрі, враховувати сучасні тенденції ринку праці, проводити дослідження ринку, обирати відповідну бізнес модель і розробляти бізнес план професійної діяльності у сфері дизайну</p>
СК	Здатність досягати успіху в професійній кар'єрі, розробляти та представляти візуальні презентації, порт фоліо власних творів, володіти підприємницькими навичками для провадження дизайн-діяльності	<p>ПРН 5. Розуміти і сумлінно виконувати свою частину роботи в команді; визначати пріоритети професійної діяльності.</p> <p>ПРН 6. Усвідомлювати відповідальність за якість виконуваних робіт, забезпечувати виконання завдання на високому професійному рівні.</p> <p>ПРН 19. Розробляти та представляти результати роботи у професійному середовищі, розуміти етапи досягнення успіху в професійній кар'єрі, враховувати сучасні тенденції ринку праці, проводити дослідження ринку, обирати відповідну бізнес модель і розробляти бізнес план професійної діяльності у сфері дизайну</p>

## БАЗИ ПРАКТИКИ

Практика студентів факультету суспільних і прикладних наук проводиться на базах практики, які мають відповідати меті, завданням, змісту практики, вимогам навчальних планів, а також кваліфікаційному рівню студентів (бакалавр), що направляються на базу.

Базами виробничої практики є дизайн-студії, проектні бюро, науково-дослідницькі, мистецькі та культурно-освітні заклади, творчі майстерні, державні та комерційні підприємства, виставкові та ярмаркові центри, бізнес - структури.

Для організації і забезпечення проходження студентами практики призначається керівник практики.

## ЗМІСТ І ПОСЛІДОВНІСТЬ ПРОВЕДЕННЯ ПРАКТИКИ

Виробнича практика передбачає створення низки графічних (практичних) завдань.

### РОБОЧИЙ НАВЧАЛЬНИЙ ПЛАН

#### «Систематизація матеріалу для кваліфікаційної роботи (проекту) за обраною темою»

№ п/п	Зміст роботи	Тижні проходження практики
1.	Ознайомлення з закладом бази практики та її організаційною структурою.	1
	Проведення техніки безпеки під час проходження практики.	1
2.	Збір матеріалів для кваліфікаційної роботи (студент індивідуально вивчає і здійснює огляд літератури за темою та вибір напрямків дослідження, освоює сучасні дизайнерські комп'ютерні програми, удосконалює нові технології виконання проектних, графічних робіт).	1
3.	Аналіз концептуальних рішень дизайн-проекування (впродовж усього періоду виробничої практики студенти збирають матеріал для виконання кваліфікаційної роботи. Збір матеріалу здійснюється відповідно до завдання на кваліфікаційну роботу).	2-3
4.	Практична робота студента-практиканта (у практичній роботі повинні бути детально і ґрунтовно розроблені питання, які досконало і всебічно розкривають тему	4

	<i>проекту згідно із завданням. Обґрунтовані проектні рішення та пропозиції що запропоновані - графічне рішення (у вигляді ескізів і остаточної пропозиції зображення матеріалу). Остаточні варіанти проектної, рекламної продукції, створені студентом під час проходження практики мають бути відображені в звіті (презентації).</i>	
5.	Звіт практики за матеріалами роботи	4

### ТЕМИ ПРАКТИЧНИХ РОБІТ

№п/п	Назва теми	Вимоги до завдання	Форма контролю
1.	<b>Аналіз концептуальних рішень дизайн-проекування</b>	Збір матеріалу для виконання кваліфікаційної роботи	Презентація (ескізи)
2.	<b>Практична робота</b>	Створити графічне рішення у вигляді ескізів і остаточної пропозиції зображення матеріалу.	Презентація (графічна робота)

### ПЕРЕЛІК ЗВІТНОЇ ДОКУМЕНТАЦІЇ. ВИМОГИ ДО ОФОРМЛЕННЯ

Звітна документація, яку веде здобувач вищої освіти під час практики навчальної (графічної) – це щоденник (додаток 1) та звіт проходження практики.

Обсяг звіту не повинен перевищувати 10-15 сторінок друкованого тексту.  
Структура звіту:

- титульна сторінка (додаток 2);
- зміст;
- вступ;
- основна частина (розділи, пункти і підпункти);
- висновки;
- список використаних джерел;
- додатки (ілюстрації).

## МЕТОДИКА ВИКОНАННЯ ЗАВДАНЬ

### Етап 1. Аналіз теми.

Після отримання завдання студент приступає до збору необхідної інформації по запропонованій тематиці:

- необхідну спеціальну літературу й каталоги;
- вивчає специфіку об'єкта проектування в реальних умовах;
- вивчає існуючі прототипи, аналогове середовище об'єкту проектування;
- вивчає існуючі державні норми й стандарти;
- уточнюється і конкретизується комплекс вимог до об'єкту проектування.

Вивчення підготовчого матеріалу, аналіз аналогового середовища відображається у додатках звіту виробничої практики, що є основою перед проектних досліджень, визначає концепцію подальшого проектування.

### Етап 2. Визначення концепції проектування.

При формуванні концепції проектування студент фіксує оригінальну авторську проектну ідею, а також засоби й методи її втілення. Проектна ідея ґрунтується на результатах до проектного аналізу аналогового середовища й прототипів, детальному вивченні об'єкта проектування і його специфіки. На даному етапі рекомендується визначити перелік конкретних об'єктів, які сформулюють проектно-графічну частину кваліфікаційного проекту, виконати попередню компоновку.

### Етап 3. Пошуковий етап. Передпроектні пропозиції.

На цьому етапі напрацьовуються фрескізи (чорнові варіанти, зазвичай зовсім несхожі між собою), тим самим окреслюються напрямки подальшого пошуку. Спільно з керівником уточнюються можливі варіанти, основні ідеї та можливості реалізації цих напрямків у загальних рисах. Пропозиція аналізується сумісно з керівником, де надається попередня оцінка переваг і недоліків обраної ідеї.

## ПЕРЕЛІК ЗВІТНОЇ ДОКУМЕНТАЦІЇ. ВИМОГИ ДО ОФОРМЛЕННЯ

Звітна документація, яку веде здобувач вищої освіти під час виробничої практики – це щоденник (додаток 1) та звіт проходження практики.

Обсяг звіту не повинен перевищувати 10-15 сторінок друкованого тексту. Структура звіту:

- титульна сторінка (додаток 2);
- зміст;
- вступ;
- основна частина (опис бази практики, техніка безпеки, виконання індивідуального практичного завдання);
- висновки;
- список використаних джерел;
- додатки (ілюстрації).

## ФОРМИ І МЕТОДИ КОНТРОЛЮ

Під час проходження практики здійснюється поточний контроль за роботою студентів на базах практик:

- перевіряється установлений режим праці під час практики;
- правила ведення поточних записів і результатів виконання графіку проходження практики;
- необхідність ведення щоденника практики.

Підсумковий контроль передбачає виконання студентами такої звітності, яка повинна бути якісно підготовлена та подана на кафедру не пізніше, в останній день закінчення практики:

### Структура матеріалів з баз практики

Види практики	Звітність про проходження практики	Обсяг звітності (сторінок)
Виробнича практика	1. Звіт з практики.	10-15
	2. Виконані індивідуальні (практичні) завдання	3-5
	3. Щоденник	1

### ПІДТВЕРДЖЕННЯ ПІДСУМКІВ ПРАКТИКИ

Підсумки практики підводяться під час складання студентами залікової сесії. Для цього призначається предметна або циклова комісія за рішенням кафедри, яка затверджується завідувачем кафедри. Диференційна оцінка з практики враховується на одному рівні з іншими оцінками, які характеризують успішність студента.

Члени призначеної комісії знайомляться з поданими матеріалами звітності, та рекомендують їх до захисту з попередньою оцінкою.

Під час захисту практики студент має можливість покращити або погіршити попередню оцінку усною відповіддю та відповідями на запитання членів комісії.

Підсумковим результатом захисту практики є диференційована оцінка, яка заноситься в індивідуальний навчальний план обліку успішності студента.

Практика оцінюється за 100 бальною системою і здійснюється в такому порядку:



### Шкала оцінювання знань за ЄКТС:

Оцінка за національною шкалою	Рівень досягнень, %	Шкала ECTS
<b>Національна диференційована шкала</b>		
Відмінно	90 – 100	A
Добре	83 – 89	B
	75 – 82	C
Задовільно	67 – 74	D
	60 – 66	E
Незадовільно	35 – 59	FX
	0 – 34	F
<b>Національна недиференційована шкала</b>		
Зараховано	60 – 100	-
Не зараховано	0 – 59	-

Студент, що не виконав програму практики і отримав незадовільний відгук на базі практики або незадовільну оцінку при складанні, направляється на повторний курс.

Керівник інформує кафедру щодо фактичних термінів початку і закінчення практики, складу груп студентів, які пройшли практику, їх дисципліну, стан охорони праці і протипожежної безпеки на базі практики і з інших питань організації і проведення практики.

**ЗВО «Університет Короля Данила»**

**ЩОДЕННИК ПРАКТИКИ**

\_\_\_\_\_ (вид і назва практики)

Здобувача вищої освіти \_\_\_\_\_ (прізвище, ім'я, по батькові)

Факультет \_\_\_\_\_ (назва факультету)

Кафедра \_\_\_\_\_ (назва кафедри)

Освітній рівень \_\_\_\_\_ (назва освітнього рівня)

Освітня програма підготовки \_\_\_\_\_ (назва програми підготовки)

\_\_\_\_\_ курс, \_\_\_\_\_ група







## Відгук осіб, які перевіряли проходження практики

---

---

---

---

---

---

---

---

---

---

---

---

## Висновок керівника практики від ВНЗ про проходження практики

---

---

---

---

---

---

---

---

---

---

---

---

Дата складання заліку «\_\_» \_\_\_\_\_ 20\_\_ року

Оцінка:

за національною шкалою \_\_\_\_\_  
(літерами)

кількість балів \_\_\_\_\_  
(цифрами і літерами)

за шкалою ECTS \_\_\_\_\_

Керівник практики від закладу вищої освіти

\_\_\_\_\_  
(підпис)

\_\_\_\_\_  
(прізвище та ініціали)

ЗАКЛАД ВИЩОЇ ОСВІТИ  
«УНІВЕРСИТЕТ КОРОЛЯ ДАНИЛА»

Факультет суспільних і прикладних наук

Кафедра дизайну

**ЗВІТ**  
проходження виробничої практики

---

(назва підприємства)

Виконав(ла): студент(ка) \_\_\_\_ курс, група \_\_\_\_\_

\_\_\_\_\_  
(прізвище та ініціали)

Спеціальність: 022 «Дизайн»

Керівник практики від кафедри: \_\_\_\_\_  
(прізвище та ініціали)

Керівник практики від підприємства: \_\_\_\_\_  
(прізвище та ініціали)

Івано-Франківськ  
20\_\_ р.

**ДОДАТКИ**

(приклад виконання індивідуального (практичного) завдання)

## Розробка візуальної ідентифікації ЗВО «Університет Короля Данила»

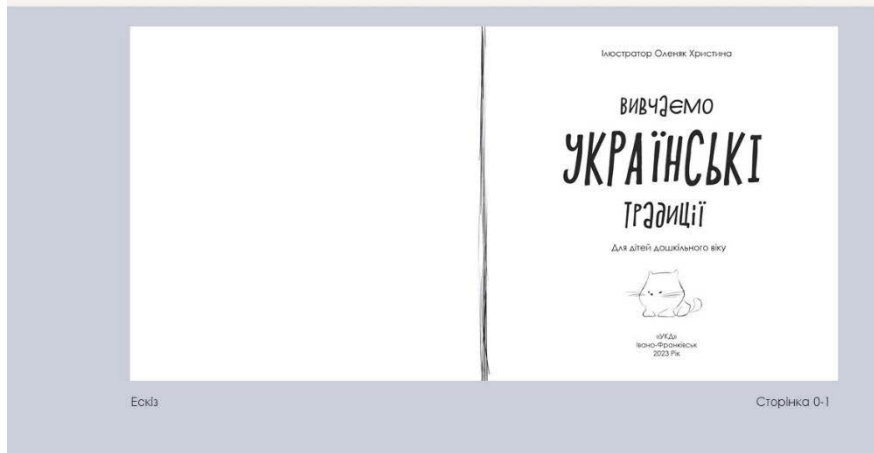


*Флаєр*



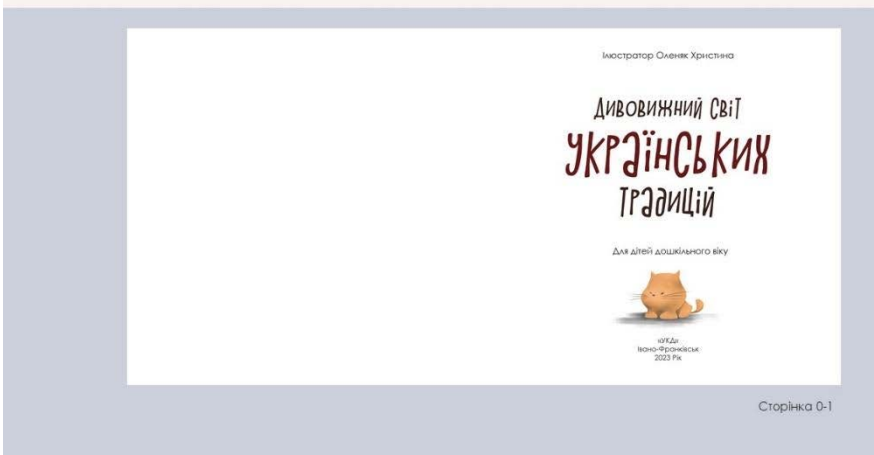
*Елементи мерчу*  
**Дизайн та ілюстрації дитячої книги**





Ескіз

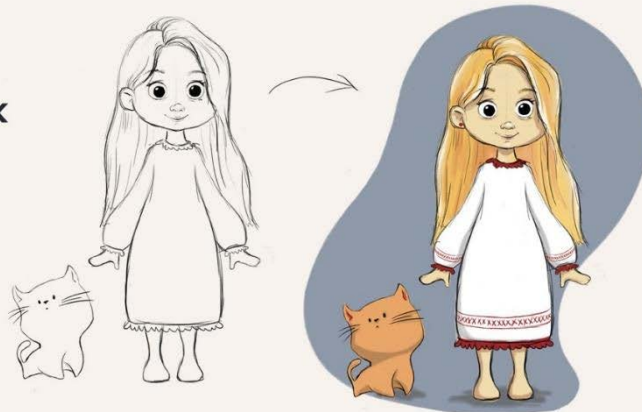
Сторінка 0-1



Сторінка 0-1

## Головний персонаж

Це дівчинка, яка одягнена у вишите плаття, вона символізує простоту та натуральність українського народу, її зовнішній вигляд і характер надихають на пізнання та вивчення української культури та традицій. Також героїня книги має маленького котика.





Ескіз

Сторінка 8-9



Ескіз

Сторінка 12-13

## Створення 3D моделі

Приділена увага відтворенню  
оригінальної деталізації входів

